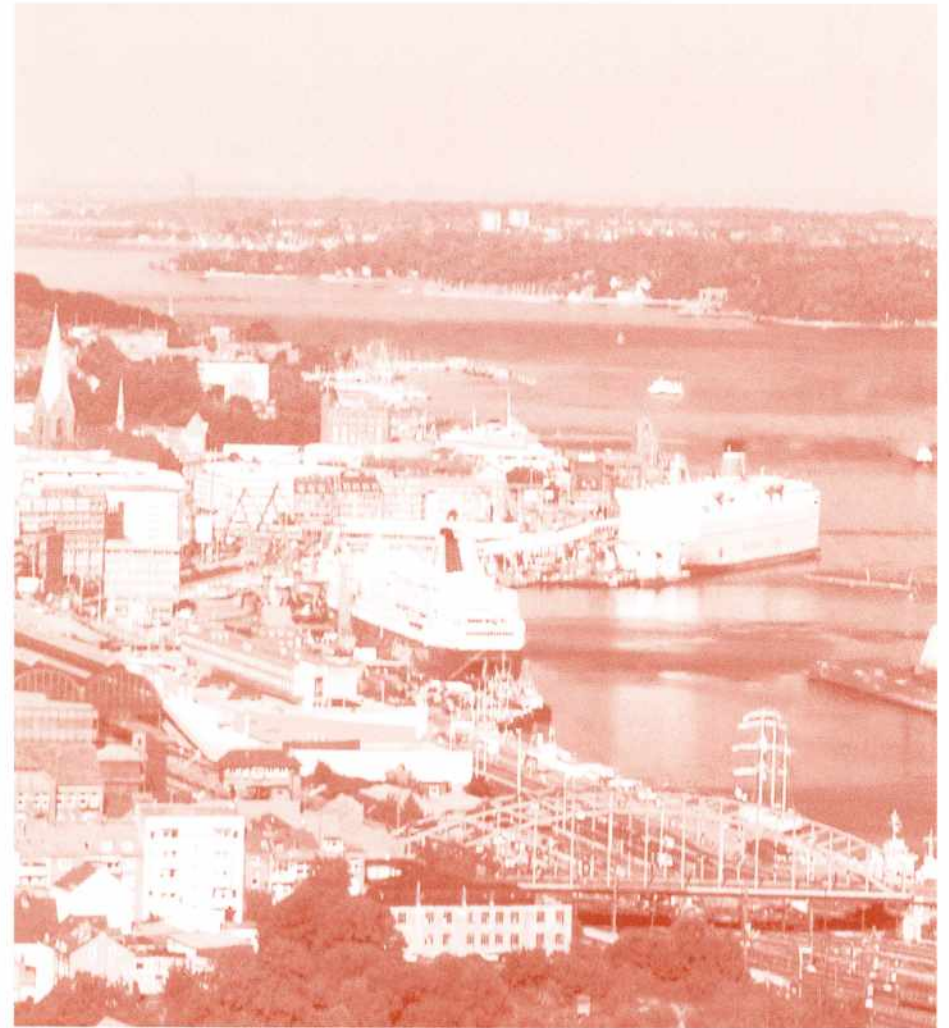


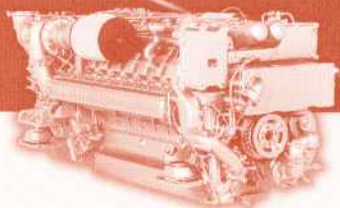
DMG Jahrestagung 1997
9./11. Oktober 1997 in Kiel



DMG-Fachtagung

Moderne Dieseltraktion

Manchmal ist es leicht den Anschluß zu bekommen...



Der Anschlußzug wartet nicht. Pünktlichkeit ist das oberste Gebot. Gerade im Regionalverkehr sind Dieselmotoren unverzichtbar. Denn hier zählen vor allem Zuverlässigkeit und Flexibilität. Unsere neuen Diesel mit Leistungen von 400 bis 2000 kW decken die gesamte Bandbreite moderner Antriebskonzepte ab. Verpassen Sie nicht den Anschluß, fragen Sie nach den Baureihen 2000 und 4000.

Die Deutsche Maschinentechnische Gesellschaft (DMG)
lädt zur DMG-Jahrestagung 1997 ein.

Schirmherr:

Peter Steinbrück

Minister für Wirtschaft, Technologie und Verkehr
des Landes Schleswig-Holstein

Tagungsprogramm

Donnerstag, 09. Oktober 1997

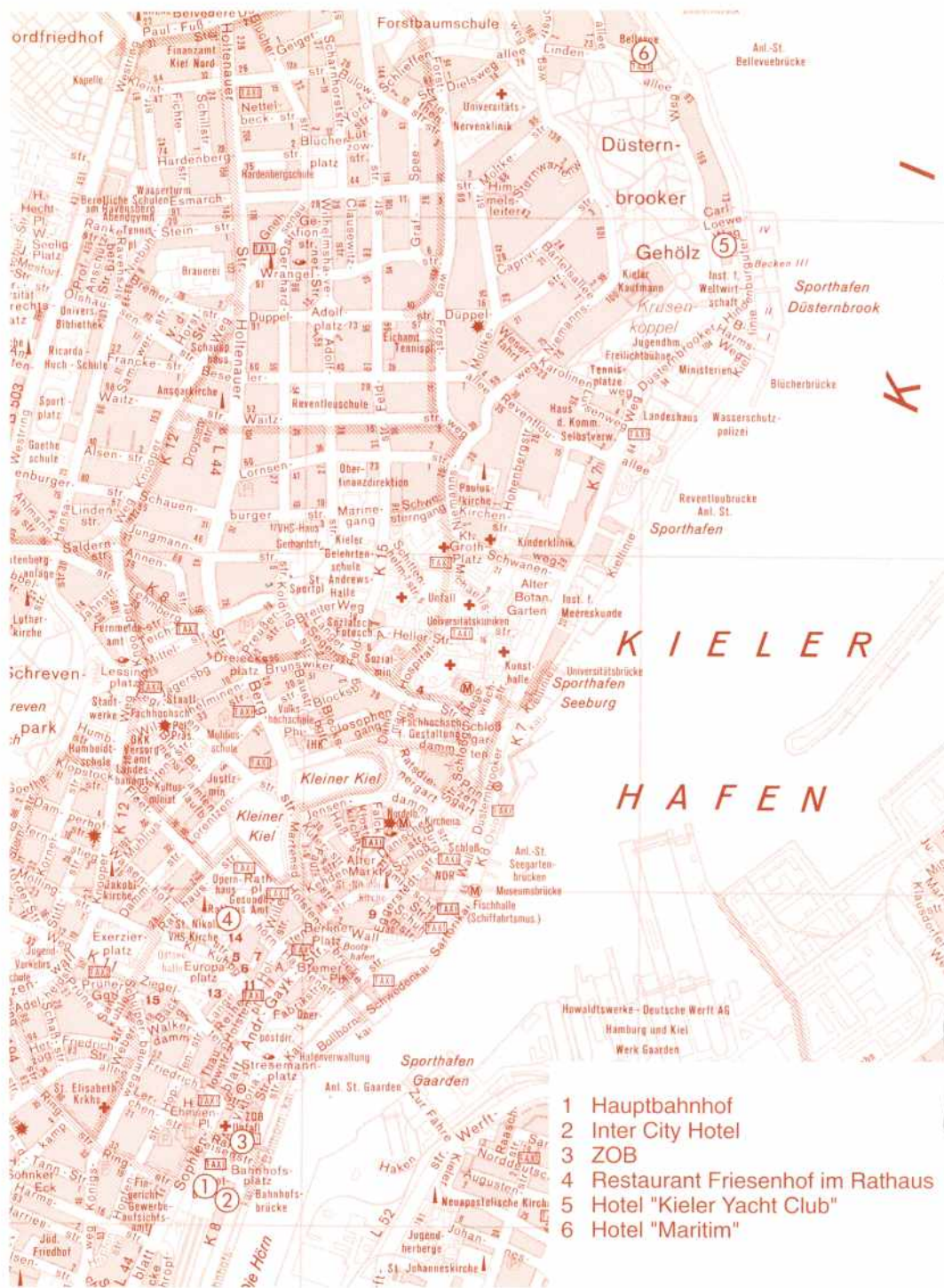
| | | |
|--------------|---|-----------|
| 13.30 Uhr | Besichtigung des Nord-Ostsee-Kanals, Schleuse Kiel | B1 |
| | Besichtigung der MaK-Motoren GmbH und der Siemens Schienenfahrzeugtechnik GmbH | B2 |
| | Bus-Abfahrt vom ZOB (Kiel Hbf), Rückfahrt zu den Hotels Maritim, Kieler Yacht-Club und InterCity (Gepäck kann mitgenommen werden.) | |
| 14.30 Uhr | Sitzung des Gesamtvorstandes der DMG mit Beirat ¹⁾ Intercity-Hotel, Raum 2/I | |
| ab 18.00 Uhr | Begrüßungsabend im Restaurant Friesenhof, Fleethörn9-11, Tel: (04 31) 97 98 99, Fax: (04 31) 97 98 98 | B |

¹⁾ Teilnahme nur auf besondere Einladung

Freitag, 10. Oktober 1997

- 9.00 Uhr** **Vortragsveranstaltung** **V**
zum Tagungsthema
Moderne Dieseltraktion
im Kieler Yacht-Club, Hindenburgufer 70
- Eröffnung** Dipl.-Ing. Werner Görlitz
- Grußworte und Einführung**
Claus Möller
Minister für Finanzen
des Landes Schleswig-Holstein
- Moderne Dieselfahrzeuge für den
Schienenpersonennahverkehr
Dipl.-Ing. Hermann Wolters
Mitglied des Vorstandes der
Deutschen Bahn AG
Geschäftsbereich Werke
- Dieselantriebstechnik für den
Schienenpersonennahverkehr –
Potentiale und Tendenzen
Dipl.-Ing. Christian Günther
Bereichsleiter Verkauf Bahn
und Zivile Fahrzeuge
MTU Friedrichshafen
- Ehrungen und Schlußwort** Dipl.-Ing. Hermann Wolters,
Dipl.-Ing. Werner Görlitz
- ca. 13.00 Uhr **Ende der Vortragsveranstaltung**
Anschließend Gelegenheit zum Mittagessen **E1**
im Kieler Yacht-Club

ZEV+DET**GLASERS ANNALEN
DIE EISENBAHNTECHNIK****ZEITSCHRIFT FÜR EISENBAHNWESEN UND VERKEHRSTECHNIK**Probehefte beim
GEORG SIEMENS
VERLAG
Postfach 69
D-12171 Berlin



- 1 Hauptbahnhof
- 2 Inter City Hotel
- 3 ZOB
- 4 Restaurant Friesenhof im Rathaus
- 5 Hotel "Kieler Yacht Club"
- 6 Hotel "Maritim"

Vervielfältigt mit Genehmigung der Landeshauptstadt Kiel, Stadtvermessungsamt

Weitere Veranstaltungen am Freitag, 10. Oktober 1997

- 9.00 Uhr **Damenprogramm** D
„Erlebnis Kiel“ mit Orgelkonzert (Hafen, Fährschiff, Stadt)
Bus-Abfahrt von den Hotels Maritim (9 Uhr), Kieler Yacht-Club (9.05 Uhr) und InterCity (9.15 Uhr)
- ca 13.00 Uhr Gelegenheit zum Mittagessen im Kieler Yacht-Club E2
- 15.00 Uhr **DMG-Mitgliederversammlung²⁾** M
im Kieler Yacht-Club, Hindenburgufer 70
- 19.00 Uhr **Gesellschaftsabend im Hotel Maritim** F
Bismarckallee 2

Samstag, 11. Oktober 1997

- 9.00 Uhr **Ausflug nach Schleswig** A
Besichtigung Haithabu-Museum und Dom
Mittagessen im Fährhaus Fahrdorf

Bus-Abfahrt von den Hotels Maritim (9 Uhr), Kieler Yacht-Club (9.05 Uhr) und InterCity (9.15 Uhr) (Gepäck kann mitgenommen werden.)
- ca 15.00 Uhr Rückkehr Kiel Hbf

– Änderungen vorbehalten –

²⁾ Nur für Mitglieder der DMG

ZEV+DET

**GLASERS ANNALEN
DIE EISENBAHNTECHNIK**

ZEITSCHRIFT FÜR EISENBAHNWESEN UND VERKEHRSTECHNIK

das Organ der
DMG

Hinweise zum Tagungsprogramm

1. Anmeldung

Für die Teilnahme an der DMG-Jahrestagung ist die **schriftliche Anmeldung** mit beiliegendem Formular als Fax oder Brief **bis zum 25. 09. 1997** Voraussetzung. Die Anmeldeinformationen werden auf Datenträger gespeichert und nur zur Kontrolle des Rechnungseingangs und zur Erstellung der Teilnehmerliste und Tagungsunterlagen verwendet. Es ist sichergestellt, daß die Daten nicht an Dritte weitergegeben werden. Nach Ablauf der Tagung werden die auf Datenträger gespeicherten Informationen wieder gelöscht.

2. Unterkunft

Mit folgenden Hotels sind Zimmerkontingente für die DMG vereinbart (pro Zimmer und Nacht mit Frühstück):

Maritim-Hotel Bellevue Kiel, Bismarckallee 2, 24105 Kiel
Tel: (04 31) 3 89 40, Fax: (04 31) 33 84 90
Einzelzimmer 162 DM, Doppelzimmer 229 DM

Kieler Yacht-Club, Hindenburgufer 70, 24105 Kiel
Tel: (04 31) 8 50 55, Fax: (04 31) 8 50 39
Einzelzimmer 160 DM, Doppelzimmer 230 DM

InterCity-Hotel Kiel, Kaistr. 54–56, 24114 Kiel
Tel: (04 31) 6 64 30, Fax: (04 31) 6 64 34 99.
Einzelzimmer 145 DM, Doppelzimmer 185 DM

Da nur eine begrenzte Zahl von Zimmern zur Verfügung steht, empfehlen wir umgehende Bestellung bei den Hotels unter dem Kennwort „DMG-Tagung“.

ZEV+DET

**GLASERS ANNALEN
DIE EISENBAHNTECHNIK**

ZEITSCHRIFT FÜR EISENBAHNWESEN UND VERKEHRSTECHNIK

Probehefte beim
GEORG SIEMENS
VERLAG
Postfach 69
D-12171 Berlin

Rückfahrmöglichkeiten am Sonnabend, den 11. Oktober 1997 von Kiel Hbf

| nach | Abfahrt | Zug-Nr. | Ankunft | Umsteigen in |
|--------------------------------|---------|---------|---------|-------------------------------------|
| Berlin Zoo | 15.47 | IC 627 | 19.32 | Hamburg Hbf |
| Dresden | 15.47 | IC 627 | 22.41 | Hamburg Hbf/ Berlin Zoo |
| Erfurt | 15.47 | IC 627 | 21.35 | Hamburg Hbf/ Kassel-Wilhelmshöhe |
| Essen | 15.47 | IC 627 | 19.59 | Dortmund |
| Frankfurt/M. | 15.47 | IC 627 | 21.01 | Hamburg Hbf |
| Halle/Saale | 15.47 | IC 627 | 20.51 | Hamburg Hbf/ Wittenberge |
| Hamburg Hbf | 15.47 | IC 627 | 16.49 | – |
| Hannover | 15.47 | IC 627 | 18.25 | Hamburg Hbf |
| Karlsruhe | 16.24 | RE 3549 | 23.06 | Hamburg Hbf/Fulda |
| Kassel Wilhelmshöhe | 15.47 | IC 627 | 19.20 | Hamburg Hbf |
| Köln | 15.47 | IC 627 | 20.52 | – |
| Magdeburg | 15.47 | IC 627 | 19.53 | Hamburg Hbf/ Wittenberge |
| Mainz | 15.47 | ICE 627 | 21.56 | Hamburg Hbf/ Frankfurt/M. |
| Mannheim | 15.47 | ICE 627 | 22.14 | Hamburg Hbf/ Heidelberg |
| München | 15.47 | ICE 627 | 22.45 | Hamburg Hbf |
| Nürnberg | 15.47 | ICE 627 | 21.31 | Hamburg Hbf/ Würzburg |
| Stuttgart | 15.47 | ICE 627 | 22.32 | Hamburg Hbf |

3. Kostenbeiträge

Die Kostenbeiträge für die jeweilige Veranstaltung entnehmen Sie bitte dem beigefügten Anmeldeformular. Den Gesamtbetrag bitten wir bis zum 3. Oktober 1997 unter Benutzung des beigefügten Giroformulars auf das Konto 465844 bei der Sparda-Bank Hamburg BLZ 20690500 zu überweisen. Bitte beachten Sie, daß Ihre Anmeldung erst nach Eingang Ihrer Zahlung wirksam werden kann und vergessen Sie nicht, Ihren Namen und Ihre Anschrift auf dem Überweisungsformular anzugeben.

4. Tagungsbüro

Im DMG-Tagungsbüro werden die Tagungsunterlagen ausgegeben. Das Tagungsbüro finden Sie am 9. Oktober von 13.00 bis 18.00 Uhr im Reisezentrum Kiel Hbf am 10. Oktober von 8.30 Uhr bis 10.00 Uhr im Hotel Kieler Yacht-Club.

5. Organisation der Tagung

Dipl.-Ing. Rüttger Gladigau,
S-Bahn Hamburg GmbH
Steinstr. 12, 20095 Hamburg
Tel: (0 40) 39 18-30 33, Fax: (0 40) 39 18-15 03

Dipl.-Ing. Siegfried Mischereit,
Siemens AG Verkehrstechnik
Lindenplatz 2, 20099 Hamburg
Tel: (0 40) 28 89-26 67, Fax: (0 40) 28 89-36 88

Dipl.-Ing. Günter Ditting
Steenbarg 17, 24159 Kiel
Tel: (04 31) 39 19 93

ZEV+DET
**GLASERS ANNALEN
DIE EISENBAHNTECHNIK**
ZEITSCHRIFT FÜR EISENBAHNWESEN UND VERKEHRSTECHNIK

 das Organ der
